



LIETUVOS NACIONALINĖ
MARTYNO MAŽVYDO
BIBLIOTEKA

Kaip patekti į Vaikų ir jaunimo literatūros skaityklą?

Šis tekstas yra parašytas lengvai suprantama kalba.

Lengvai suprantama kalba reikalinga žmonėms,
kuriems yra sunku suprasti ir perskaityti įprastus tekstus.

Lengvai suprantama kalba padeda žmonėms
sužinoti naujos informacijos.

Tokių tekstų jau yra įvairiose pasaulio šalyse.

Europos lengvai suprantamos kalbos simbolis.

Daugiau informacijos rasite čia:

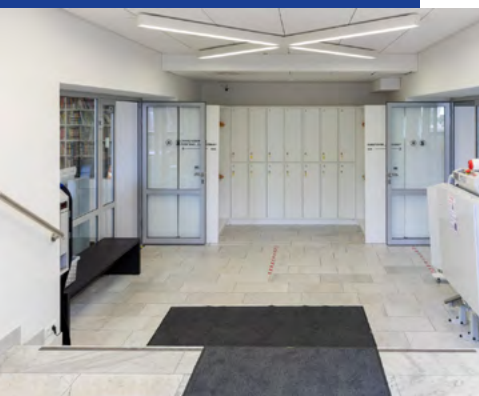
<https://www.inclusion-europe.eu/easy-to-read/>



Kaip patekti į Vaikų ir jaunimo literatūros skaityklą?

Jeigu norite atvykti į Vaikų ir jaunimo literatūros skaityklą, Jūs turite:

- 1. Atvykti iš Lietuvos Respublikos Seimo pusės.**
Tai reiškia, kad Jūs turite eiti ne pro pagrindines bibliotekos duris. Jūs turite eiti pro Vaikų ir jaunimo literatūros departamento duris.
- 2. Kai prieisite duris, palaukite.**
Durys atsidarys automatiškai.
- 3. Kai įeisite pro duris, pamatysite laiptelius.**
Galite:
 - lipti laiptais,
 - leisti keltuvu.Keltuvą pamatysite prie laiptelių.
- 4. Kai nusileisite laiptais, skaitykla bus dešinėje pusėje.**



Šį tekstą lengvai suprantama kalba rengė:

- Vaikų ir jaunimo literatūros departamento Aptarnavimo skyriaus darbuotojai
- Vilius Jakubčionis

Šį tekstą lengvai suprantama kalba vertino:

- Aurelijus Krupavičius
- koordinavo Viktorija Pilibaitienė

Nuotraukų autorius:

- Vygaudas Juozaitis